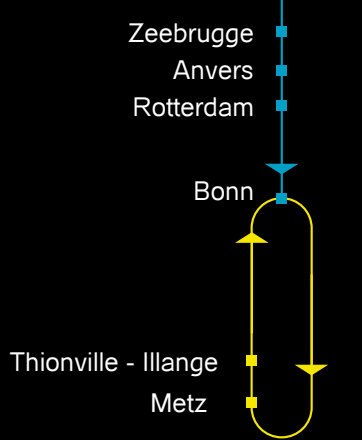


La Moselle : une liaison fluviale à grand gabarit vers les ports de la Mer du Nord

Multimodal Shuttle : manutention et transports de conteneurs sur la Moselle en direction des ports de la Mer du Nord.

- Dédouanement pour l'import et l'export
- 2 à 3 départs par semaine de Metz
- 50 rotations par semaine entre Bonn et les ports de la Mer du Nord pour l'import/export
- 4 à 5 jours pour relier les ports de la Mer du Nord



Les infrastructures de communication :

- Moselle canalisée à grand gabarit permettant la liaison avec les ports de la Mer du Nord
- Axes autoroutiers Nord/Sud et Est/Ouest : A31 – A30 – A4
- Corridor de fret « ferroviaire et multimodal » : Mer du Nord / Méditerranée

www.multimodalshuttle.com




Un engagement territorial partagé :

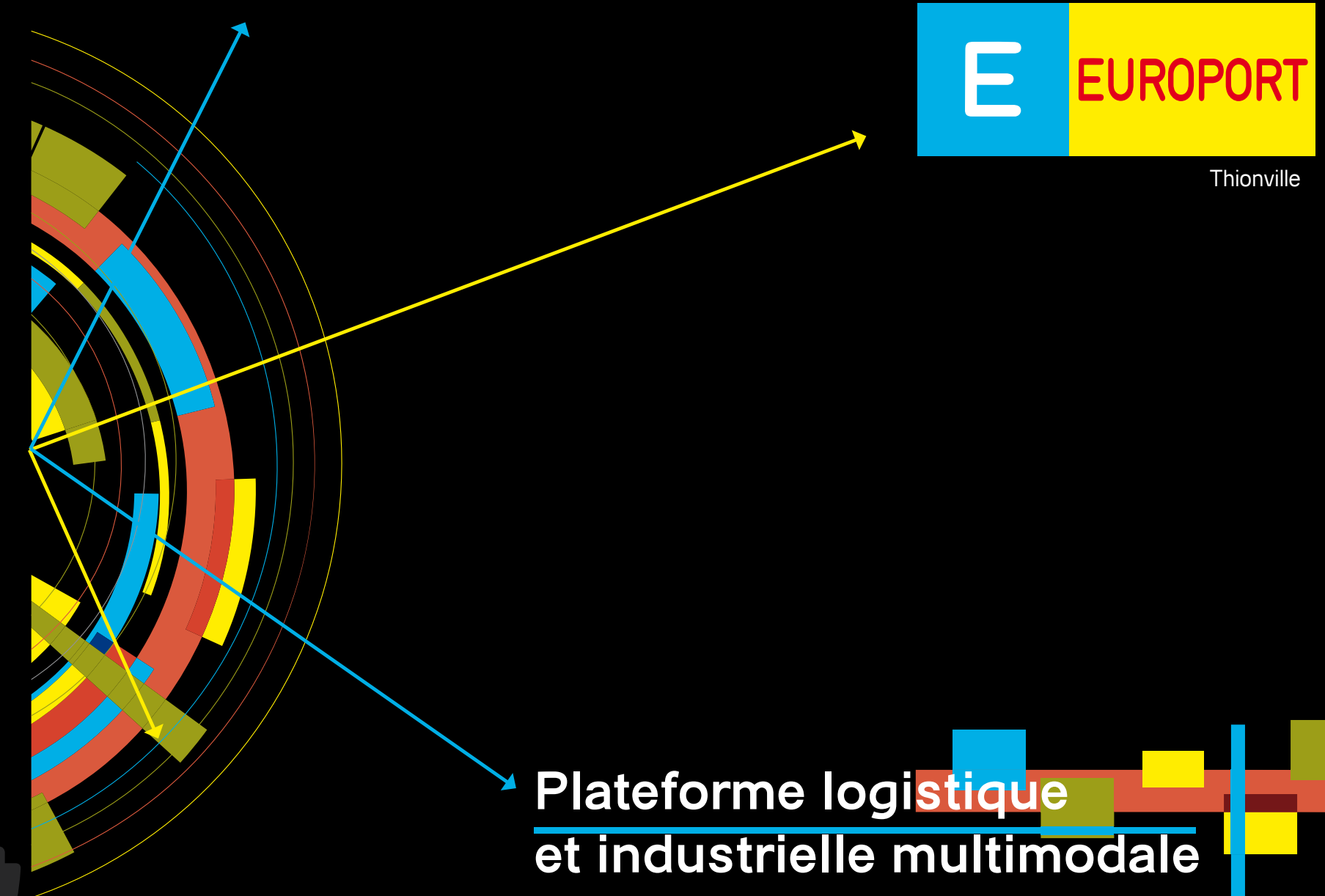
Aménagement dans le cadre d'une procédure de ZAC permettant la concertation avec la population.

Portage foncier par l'Établissement Public Foncier de Lorraine.

ZAC concédée à la Société de Développement et d'Aménagement de la Moselle (SODEVAM) pour l'aménagement, l'exploitation et la commercialisation du site.




Syndicat Mixte Europort - 4, avenue Gabriel Lippmann - 57970 YUTZ
Tél : 03 82 526 526 - contact@europort-multimodal.com



Plateforme logistique et industrielle multimodale



EUROPORT

Création d'un parc d'activités industrielle et logistique multimodale

- Un outil logistique performant au service des entreprises favorisant le report modal de la route vers les transports massifiés (fluvial et ferroviaire)
- Un hub multimodal d'envergure internationale situé sur un axe fluvial stratégique au cœur de la Grande Région
- Une réponse aux besoins des industriels combinée à la prise en compte des enjeux de transport du Grenelle de l'Environnement (grâce au report modal)
- Un atout logistique indéniable, valorisant la Moselle et le développement de la filière conteneurs
- Une réponse logistique pertinente comportant le Port Public existant, 1^{er} port fluvial de France pour les produits métallurgiques



10 ha de terminaux à conteneurs disponibles

Disponibilités foncières depuis 2016

Plus de 200 hectares de foncier disponibles

2,7 km de quais accessibles aux bateaux de grand gabarit

© cnbarohiecles

1
Espace industrialo-portuaire de 89,5 ha disponible dans le prolongement des installations de Gépor

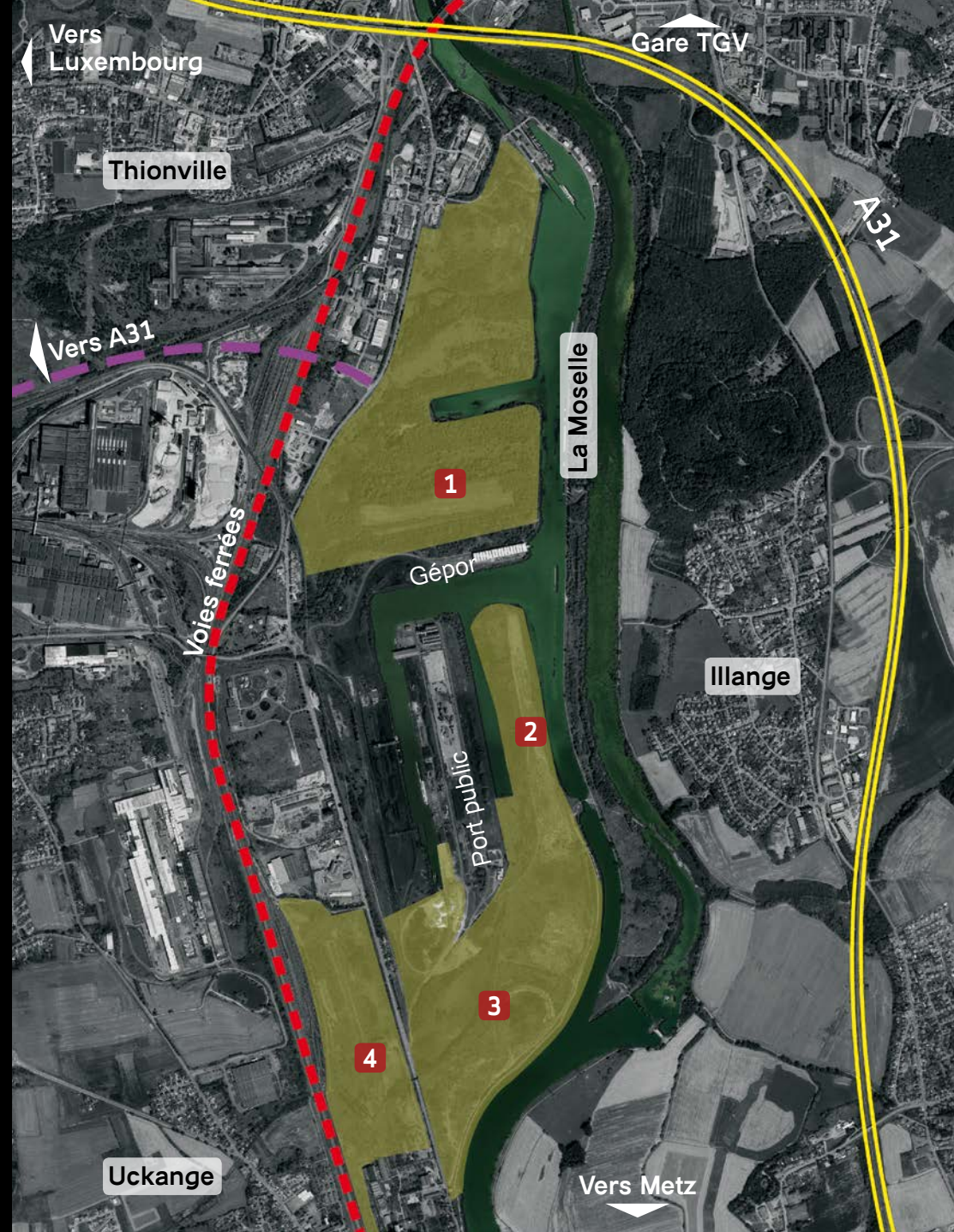
2
Plateforme portuaire fluviale
Quai de 400 mètres, immédiatement disponible.
Emprise de 20 ha

3
Zone du crassier d'Uckange, secteur logistique et industriel de 61,3 ha.

4
Terminal ferroviaire pour l'Europe de l'Ouest d'un train porte-conteneurs d'échange entre la Chine et l'Europe.

Le projet comporte un portique de chargement/déchargement des conteneurs desservant deux voies ferrées (pour des trains de 750 mètres de long), une route de circulation pour les camions et une plateforme de stockage des conteneurs.

Ce train sera opéré par la société EURASIA EXPRESS BRIDGE. Ce train effectue actuellement le trajet entre Chengdu et Lodz (Pologne) avec un transit time de 13 jours en moyenne.



Embranchement route – rail – eau

- Plateformes industrialo- portuaires
- Quais conteneurs
- Entrepôts
- Terminal ferroviaire
- Voies ferrées
- Flux routiers internes
- Flux routiers n'entrant pas sur le site

