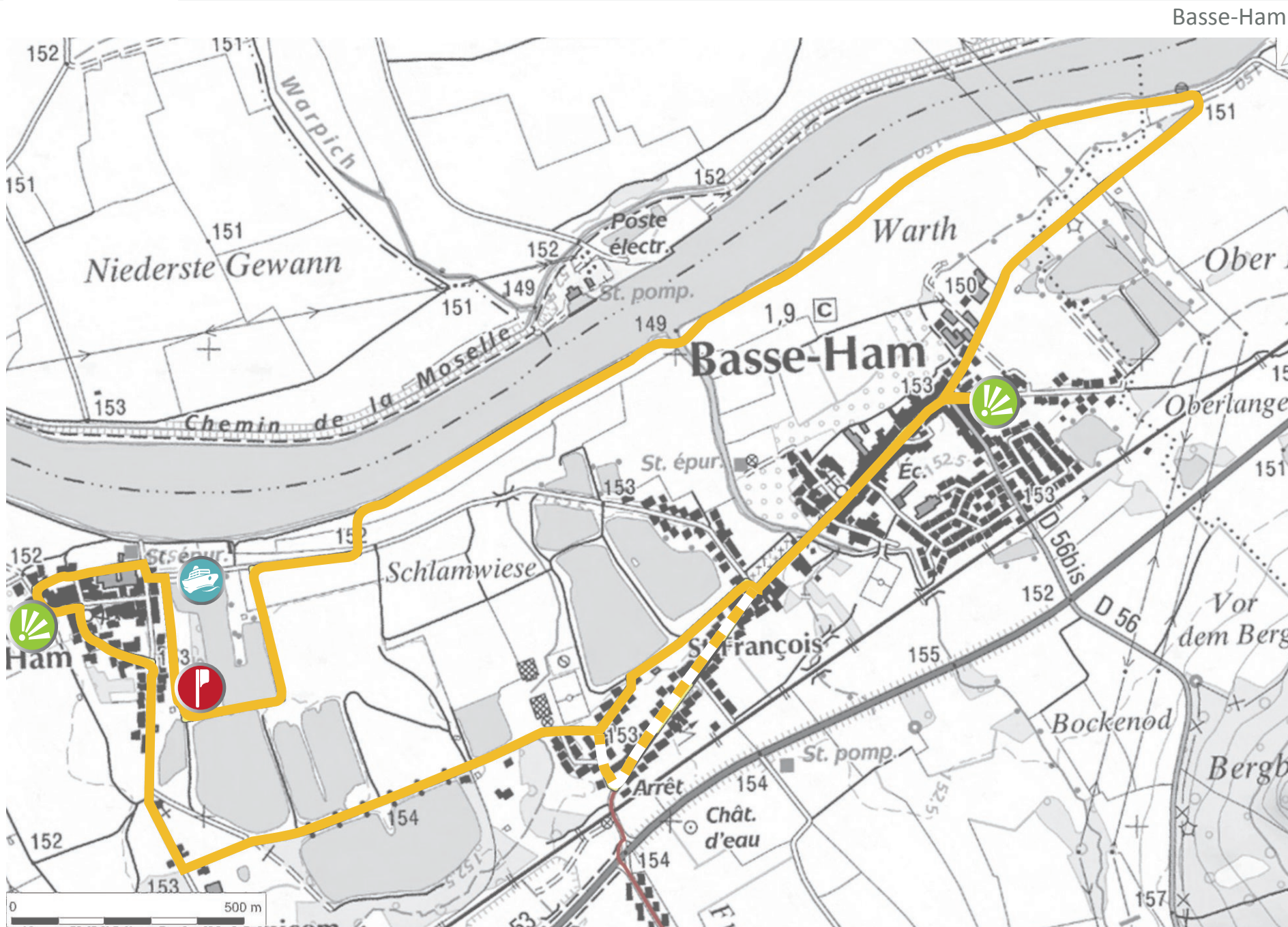




3 - Circuit du Port



7,5km

2h





Base de loisirs nautiques : la base de loisirs nautiques de Basse-Ham permettra dès 2014 le développement d'une activité économique liée au tourisme fluvial, jamais atteinte jusqu'à aujourd'hui dans le Nord-Mosellan. L'infrastructure qui s'étendra sur 11 hectares inscrira le territoire communautaire au rang des grandes étapes du tourisme fluvial en proposant aux plaisanciers un port de 90 anneaux avec une rampe de mise à l'eau pour les bateaux de tourisme. Des voiries, cheminements piétons et des pistes cyclables favoriseront les déplacements doux. On trouvera dans un premier temps une capitainerie. Viendront ensuite se greffer des activités connexes liées à l'hôtellerie, à la restauration et à l'habitat de loisirs.

Oratoire dit Chapelle Notre-Dame

Eglise Saint-Willibrord : église paroissiale néo-gothique, construite à la fin du 19^e siècle et restaurée après la seconde guerre mondiale.

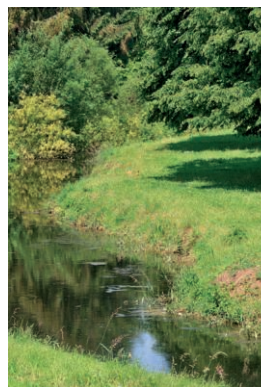
Chapelle Saint-Marc de Haute-Ham : édifiée en 1956 et dotée d'une croix de peste datant de 1533.

Parking : Base de loisirs nautiques de Basse-Ham



Depuis le parking de la base de loisirs nautiques, empruntez la piste cyclable pour regagner les berges de la Moselle ainsi que la Véloroute Voie Verte Charles le Téméraire.

A mi-parcours, traversez la Bibiche jusqu'au site de chargement des péniches.



Tournez ensuite à droite avant d'emprunter la rue du Bac. Prenez à gauche en direction de l'oratoire dit Chapelle Notre-Dame avant de revenir sur vos pas pour emprunter l'avenue de Nieppe.

Longez le cimetière avant de tourner à droite puis à gauche, pour rejoindre le sentier jusqu'à l'impasse des étangs.

Tournez à droite et longez le stade de football.

Poursuivre la route le long des étangs jusqu'au croisement de la rue du Canal.

Tournez ensuite à droite puis à gauche, en direction de la rue de la Chapelle.

Longez la chapelle Saint-Marc de Haute-Ham.



Enfin, empruntez la rue de l'École avant de retourner au point de départ, au niveau de la base de loisirs nautiques.

Infos pratiques

- **Transport** : Depuis Thionville, Basse-Ham est accessible en bus par la ligne n°3 du réseau Citéline.
- **N° utiles** : Urgences : 112
Météo France « Moselle » : 08 99 71 02 57
- **Le conseil de l'Agglo** : En chemin, veillez à ne pas dégrader les espaces naturels que vous traversez. Ne jetez ni déchets, ni mégots de cigarettes.